

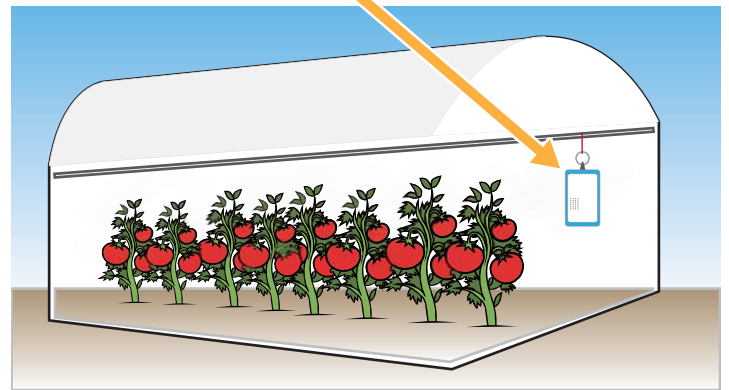
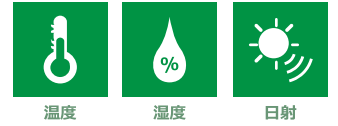
# Sigfox™ を活用した農業向け IoT ソリューション

## トラクター転倒検知・防止システム



本技術は（地独）青森県産業技術センター工業総合研究所の転倒検知アルゴリズムを利用しています。

## ハウス環境センシング・制御システム



H30 年度 あおもり農商工連携助成事業の採択をうけ、連携事業社である「株式会社興農ファームあおもり」および「青森県産業技術センター農林総合研究所」の圃場にて実証実験を行っています。

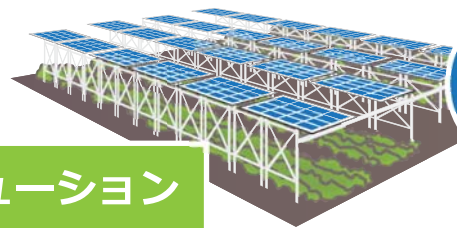
## 応用イメージ

稼働監視  
作業記録

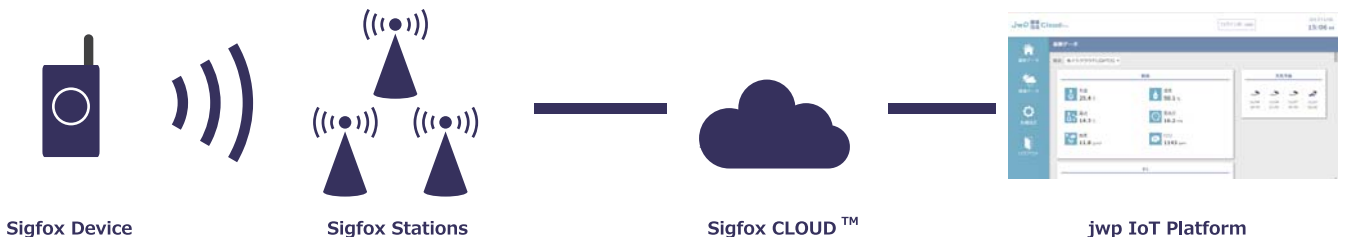


包括的 営農管理 ソリューション

ソーラー  
シェアリング



## ネットワーク構成



# Sigfoxトラクター転倒検知通報デバイス

## 主な仕様

本体寸法	W160 × H135 × D130 ※突起部を除く
本体質量	約950g
電源	リチウム電池(CR123A)またはバッテリー直結
通信方式	省電力広域無線通信(Sigfox)
使用周囲温度	-10 ~ +50℃
使用周囲湿度	20~80%RH ※結露しないこと
防水性能	屋外用IP67
運転モード	<ul style="list-style-type: none"><li>標準モード（トラクター転倒検知通報） トラクター（農業機械）運転時のトラクター転倒検知、呼出しボタン機能</li><li>位置情報記録モード 加速度起因によるトラクター（農業機械）の衝撃、盗難防止の監視 ※バッテリー直結を推奨</li><li>衝撃・盗難防止モード トラクター（農業機械）の軌跡、作業（稼働）マップ、営農日誌サービスなどへの紐づけ連携 ※一部サービスは今後機能追加予定</li></ul>
アラート機能 ※標準モード時	<ul style="list-style-type: none"><li>トラクター傾斜角オーバー時 表示器による赤色LED点灯およびブザーによる警告</li><li>ブレーキ未連結時 表示器による赤色LED点灯およびブザーによる警告</li><li>トラクター点灯検知時 GPSによる位置情報検出および連絡先へのメール通知 表示機による赤色LED点灯およびブザーによる警告</li></ul>

# Sigfox無線ハウス環境センサデバイス

## 主な仕様

本体寸法	W74 × H33 × D120 ※突起部を除く
本体質量	約142g
電源	単4形乾電池
通信方式	省電力広域無線通信(Sigfox)
使用周囲温度	-5 ~ +50℃
使用周囲湿度	25 ~ 85% ※結露しないこと
搭載センサー	温度 (範囲: -40~+125℃ / 分解能: 0.01℃ / 精度: ±0.2℃) 湿度 (範囲: 0~100%RH / 分解能: 0.04%RH / 精度: ±1.8%RH)



株式会社ジョイ・ワールド・パシフィック

〒036-0162 青森県平川市舘山前田85番地2  
TEL: 0172-44-8133 FAX: 0172-44-8559  
ITビジネス課

販売店