

K C M E の新しい取り組みについて

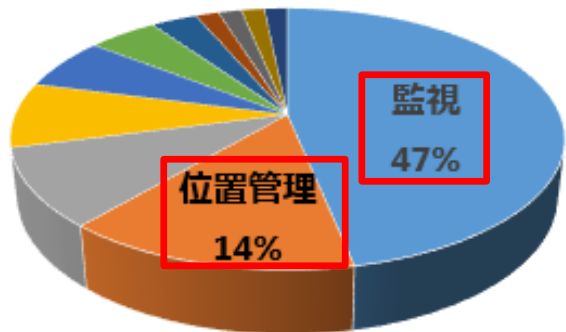
～トラッキングソリューション～

KCCSモバイルエンジニアリング株式会社
営業統括部 デジタルイノベーション営業部
馬野 敏則

1. KCMEのsigfox案件状況
2. KCMEのトラッキングソリューション
3. miotincの新しい機能
4. 3つの新デバイスをリリース
5. トラッキングにおける今後の取り組み

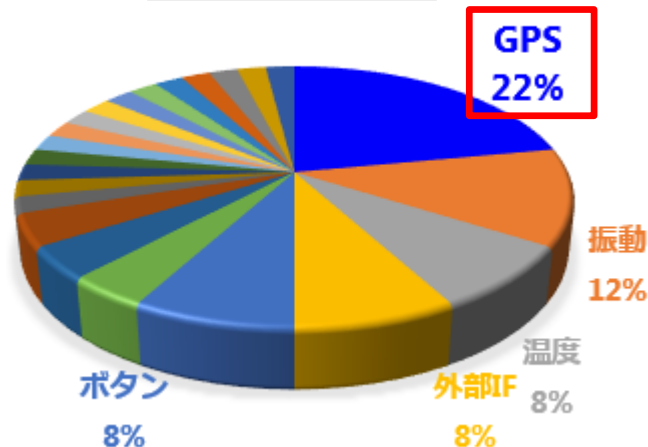
KCMEへの引き合い案件の内容を整理した結果、GPSデータによる位置管理及び監視に対する要望が増えてきている。

用途



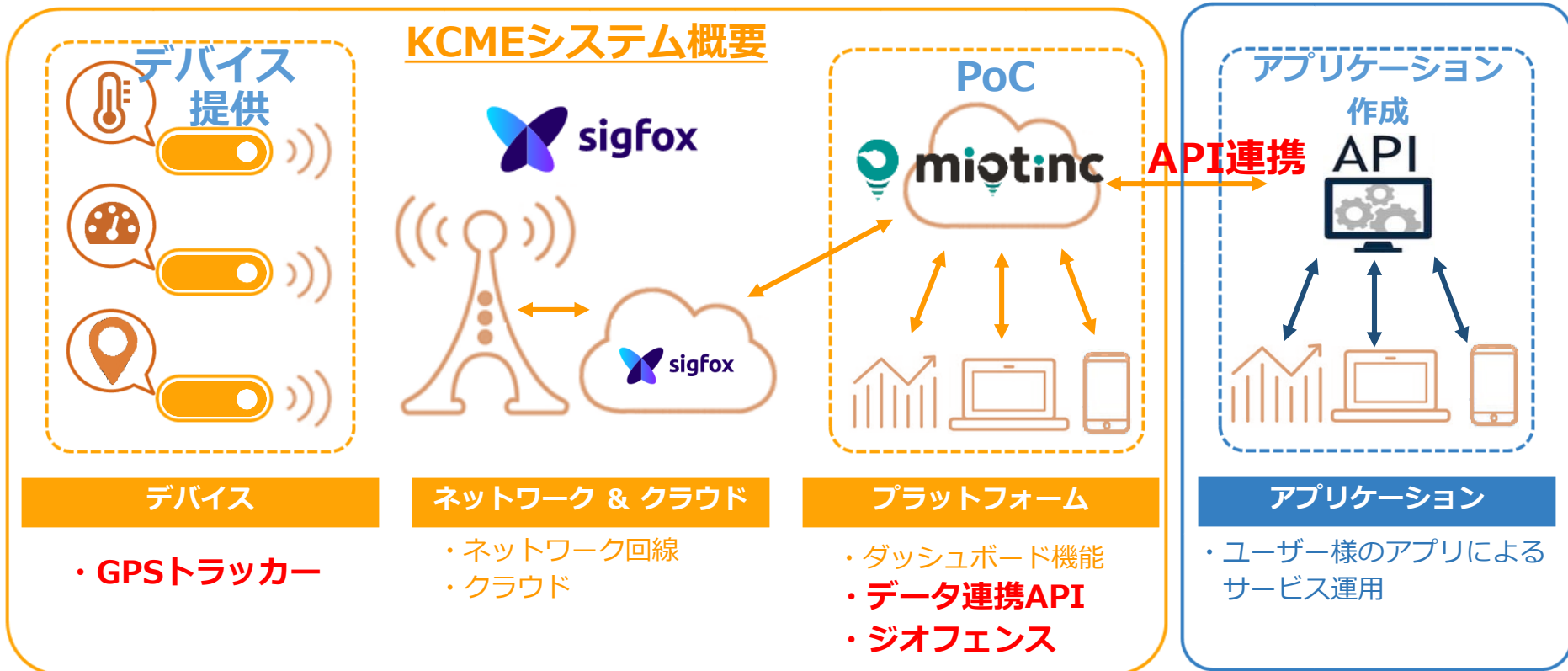
- 監視
- 位置管理
- PoC
- 自動発注
- 代理販売
- 展示
- PF接続
- 会議室空満管理
- 管理
- 通知
- マッチング

センサー種別



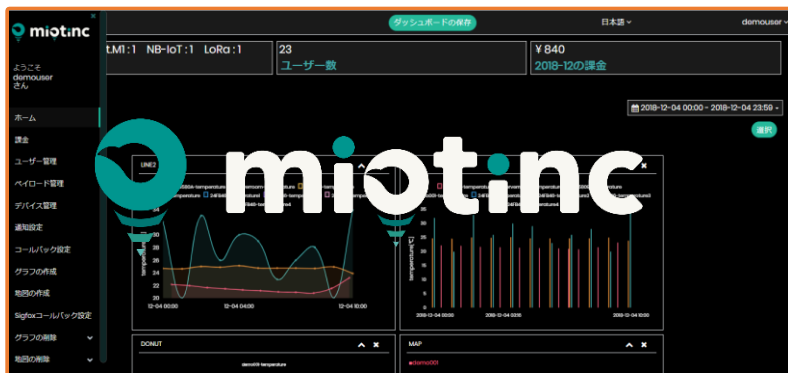
2. KCMEのトラッキングソリューション

トラッキングデバイスからアプリケーション作成までを一括でご提供。



3. miotincの新しい機能

ユーザの多様なセンサ需要、統一した情報管理



API接続

汎用性重視



NB-IoT
Sensor



ジオフェンス機能とAPI連携を新たに追加。

① LPWA規格のデータ収集

sigfox
LoRa NB-IoT
Cat M1

④ ペイロード管理

登録したペイロード設定通りにデータを**変換、格納**

miotinc

miotinc
ダッシュボード

⑦ コールバック機能

1 Webコンソールでコールバック登録
2 お客様指定サーバーサービスへRawデータ送信

デバイス インターネット Miotinc お客様

② 可視化 (5種のグラフ/mapで表示)

⑤ 課金計算

⑧ ジオフェンス機能

NEW!

③ 多言語化 (英語、中国語、韓国語)

⑥ メッセージ通知

デバイス インターネット Miotinc お客様

⑨ API連携

NEW!

ジオフェンスとは、地上に仮想の境界線を張り、その圏内に入出入りすることであらかじめ指定された作業を自動で行うという技術。

miotincがトラックの位置情報データを受信した際に、ユーザーが指定した範囲であるか判断して通知を行う。



4. 3つの新デバイスをリリース

Logistic Tracker : T2



Monarch対応
技適取得済み

寸法：
(L)100×(W)64×(H)30



パレット



重機



コンテナ



資産監視



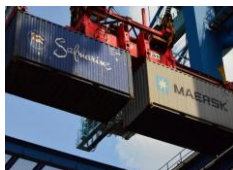
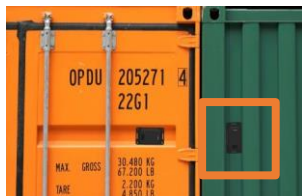
車両管理



2輪管理

特徴

- **IP67/IK8規格**、高耐久のトラッカーデバイス。
- Monarch対応。ワールドワイドな位置追跡が可能。
- 盗難防止、フォークリフトの振動検知、大規模資産の追跡などに最適。
- **長期利用可能なバッテリー搭載。1日1回、5年間利用可能。**



Trolley Tracker: T4

Monarch対応
技適取得済み

特徴

- IP65規格、屋外利用を想定。
- 屋外ユースケース用の高耐久化、および複数の取り付けブラケットオプション（パイプ、ジップタイ、ネジタイプ）による特定のニーズに合わせたカスタマイズが可能。
- 長期利用可能なバッテリー搭載。1日1回、5年間利用可能。

寸法：
(L)110×(W)26×(H)29



自転車



カゴ車



カート



資産監視



2輪管理



車両管理



重機



Pallet Tracker : T8

Monarch対応
技適取得済み



寸法：
(L)136×(W)32×(H)15



2輪管理



カゴ車



パレット



重機



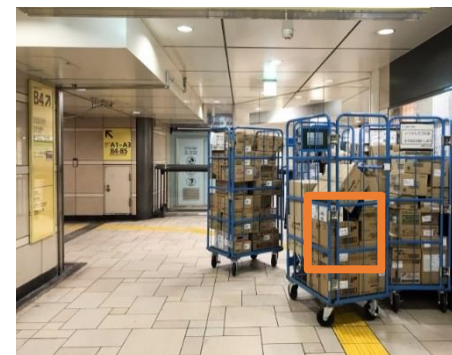
コンテナ



資産監視

特徴

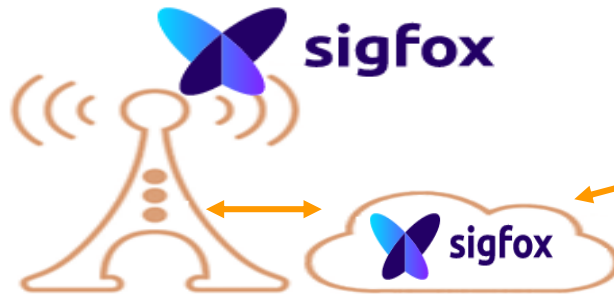
- **IP67規格**のため、屋外でも利用可能。
- 振動、GPSを取得し、パレットの紛失を防止。
- 屋外、屋内をSigfox、Wifiで切り替え、消費電力最適化が可能。
- 設置場所に合わせた取り付けパーツを準備。※オプション
- 長期利用可能なバッテリー搭載。1日1回、5年間利用可能



5. トラッキングにおける今後の取り組み

サブメーター級の高精度トラッキング

みちびきL1S信号を用いたサブメーター級の高精度トラッキングをsigfoxで実現。



通常のGPS



みちびきL1S

電離層などの誤差補正情報（サブメータ級測位補強情報：L1S信号）を送信することにより、水平誤差1メートルを実現する。

